

Übung zur Vorlesung - Theorien Psychometrischer Tests II

N. Rose

11. Übung (29.01.2009)

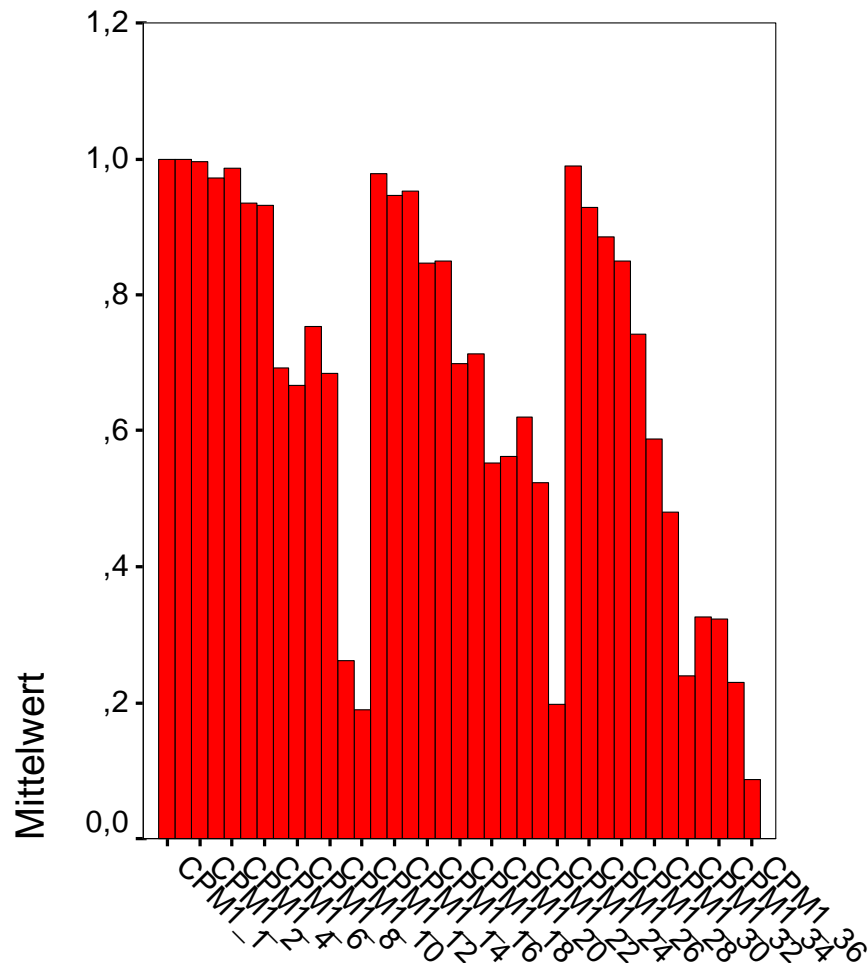


- **Agenda**
 - Klauer-Datensatz: *CPM*-Items zu 2 Messzeitpunkten
 - Modelldiagnose
 - Modellerweiterung um erklärende Variablen

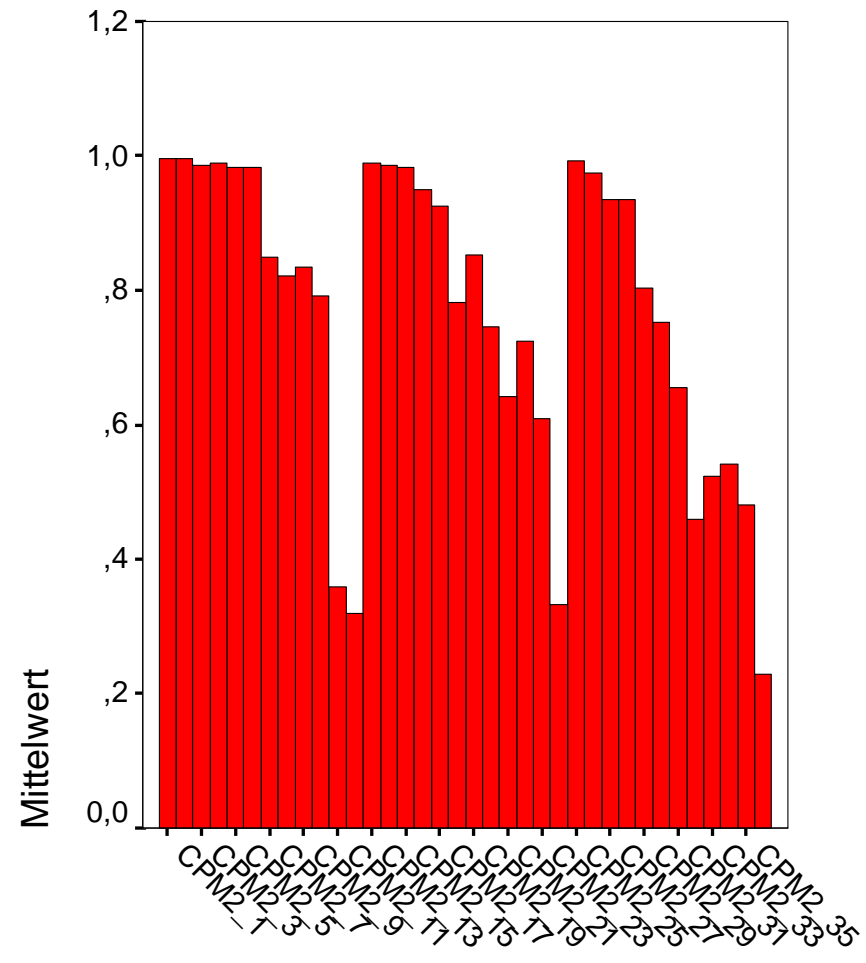
Datenbsp. für Mplus

- Datensatz: *CPM*-Items zu 2 Messzeitpunkten

Zeitpunkt 1



Zeitpunkt 2



Datenbsp. für Mplus

- Die Items *CPM_1* - *CPM_6*, *CPM_13* - *CPM_15* und *CPM_25* - *CPM_26* haben nahezu keine Varianz → **Itemausschluß!**
 - zur Vermeidung von Schätzproblemen (leere Zellen in den bivariaten Kontingenztabelle! → Probleme bei der Schätzung der tetrachorischen Korrelationen)